



Begleitgruppensitzung Nr. 1 vom 02.09.2024



Flussbau AG SAH
dipl. Ing. ETH/SIA flussbau.ch



GEOTEST GEOLOGEN / INGENIEURE /
GEOPHYSIKER /
UMWELTFACHLEUTE

Inhalt

- 1) Begrüssung
- 2) Einführung LLE
- 3) Organigramm LLE Milibach
- 4) Inhalt und Fragestellungen LLE Milibach
- 5) Rolle und Spielregeln Begleitgruppe
- 6) Formierung Begleitgruppe
- 7) Weiteres Vorgehen
- 8) Abschluss

1) Begrüssung

Ziele der Sitzung

- Formierung der Begleitgruppe
- Inhalt und Ziele LLE bekannt
- Weiters Vorgehen bekannt

2) Lokale, lösungsorientierte Ereignisanalyse (LLE)

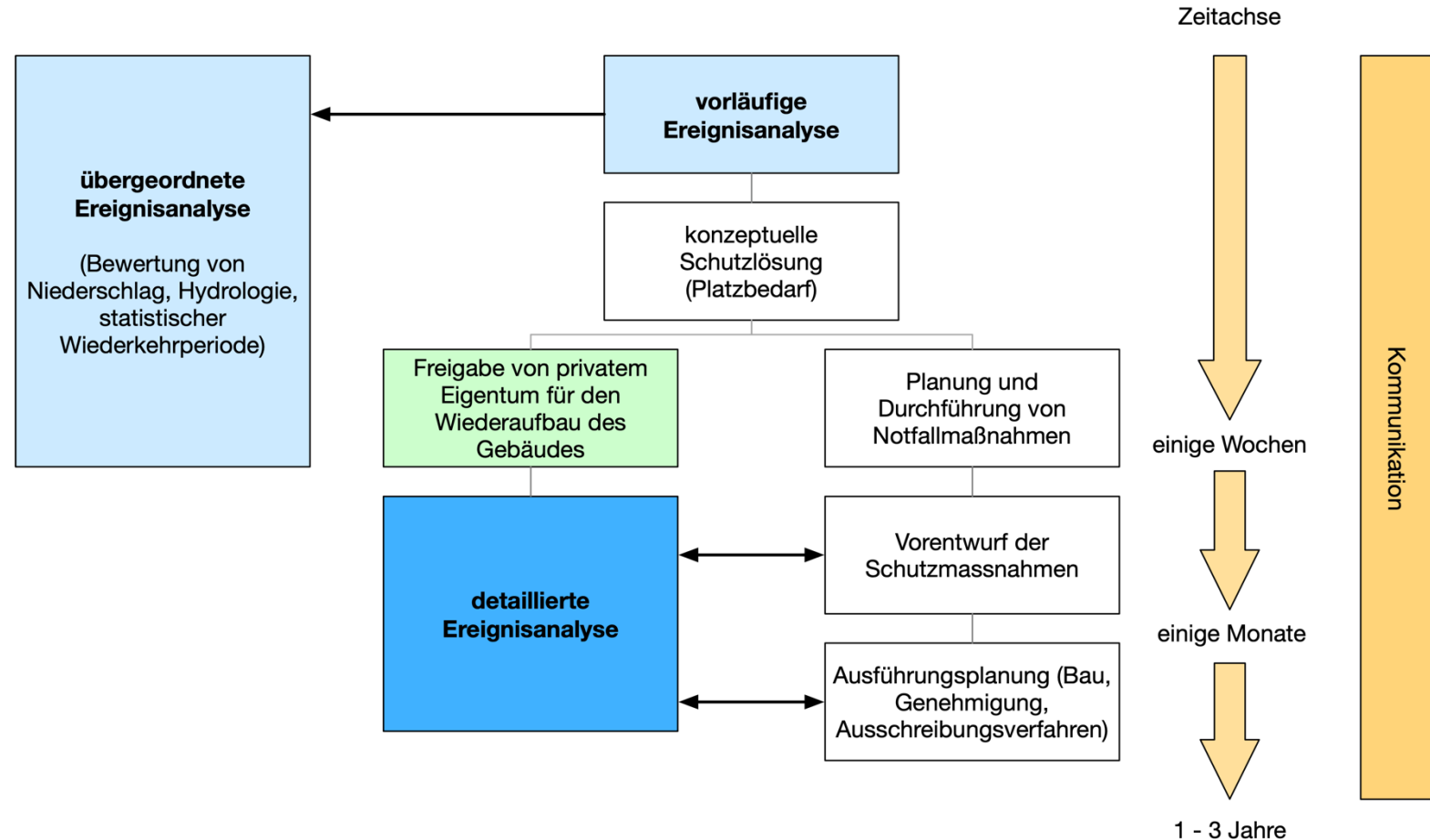
Planungsinstrument mit folgenden Zielen:

- Aus dem Ereignis Erkenntnisse gewinnen
- Darauf basierend ein Massnahmenkonzept erstellen
- Das Massnahmenkonzept soll aufzeigen, welche beschädigten Gebäude wieder aufgebaut werden können.

2) Lokale, lösungsorientierte Ereignisanalyse (LLE)

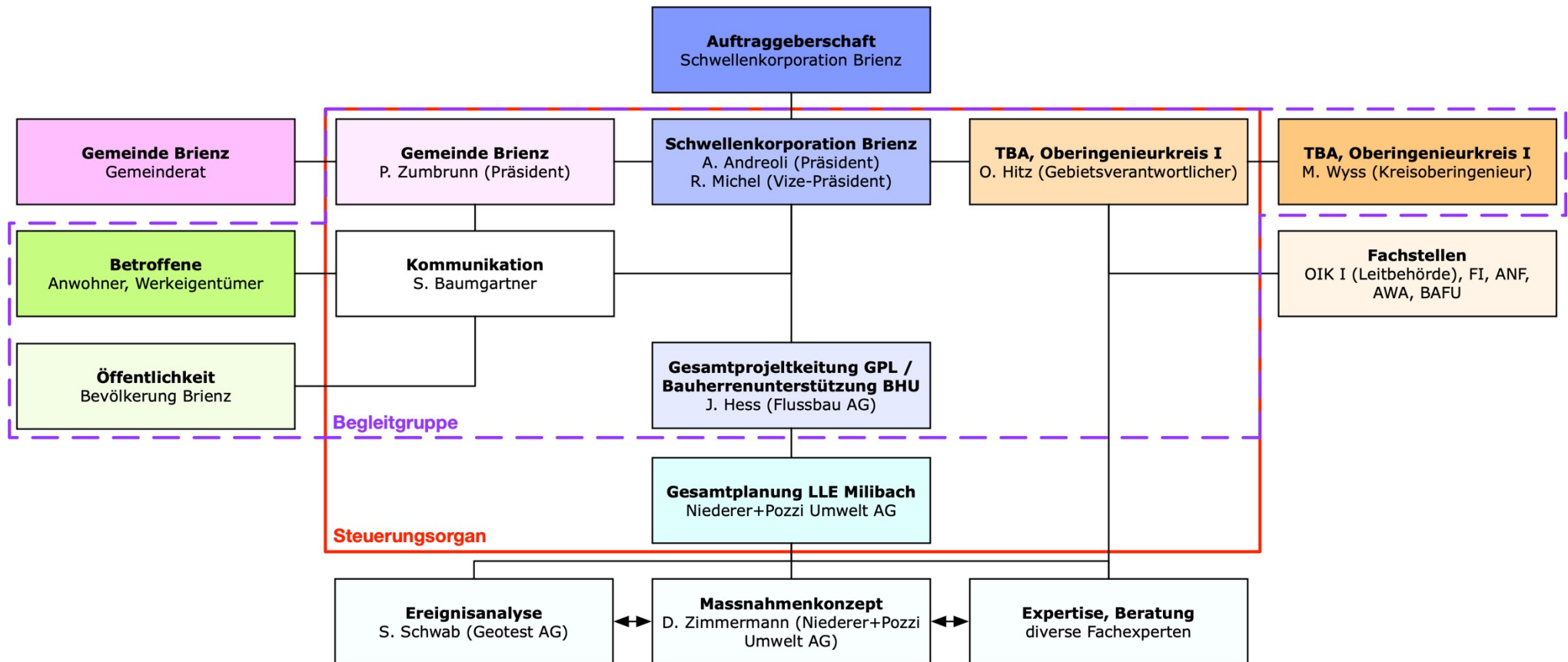
Ablauf:

1. Auslöser und Ausmass des Ereignisses ermitteln, Interdisziplinäre Analyse- und Planungsgruppe schaffen
2. Mögliche Folgeszenarien und Schutzdefizite identifizieren, Schutzkonzept erstellen und Kommunikation/ Koordination mit den Beteiligten
3. Ausführung des Schutzkonzepts in partizipativem Prozess



3) Organigramm LLE

LLE Milibach - Projektorganisation



4) Inhalt und Fragstellungen LLE Milibach

Ereignisanalyse:

- Was ist passiert?
 - Meteorologie / Hydrologie, Geschiebe / Schwemmholz, Schwachstellen / Funktion Schutzbauten, organisatorische Massnahmen, Prozesse
- Was kann passieren?
 - aktuelle Gefährdungssituation, Vergleich mit bestehender Gefahrengrundlage, zukünftige Szenarien

4) Inhalt und Fragstellungen LLE Milibach

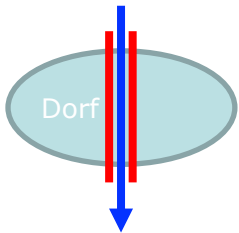
Massnahmenkonzept:

- Was darf passieren?
 - Gefahrengrundlage, Schutzziele
- Sind Massnahmen notwendig?
 - Raumplanerische, organisatorische und technische/bauliche Massnahmen

4) Inhalt und Fragstellungen LLE Milibach

Schutzkonzept - Massnahmenstrategien:

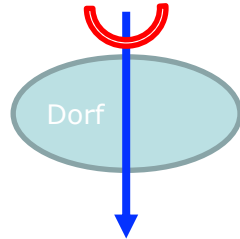
Durchleiten



**bautechnisch
raumplanerisch**

- Kapazität vergrössern
- Korridor freihalten

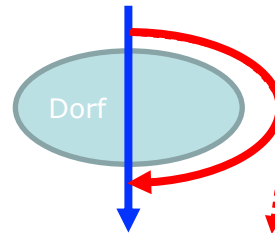
Rückhalten



**bautechnisch
(raumplanerisch)**

- Mobilisierung bremsen
- Abfluss dosieren
- Murgang stoppen

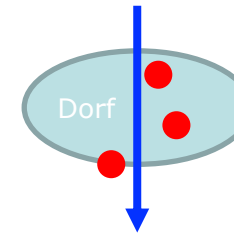
Umleiten



**bautechnisch
raumplanerisch**

- Risikogebiete meiden
- Korridore freihalten

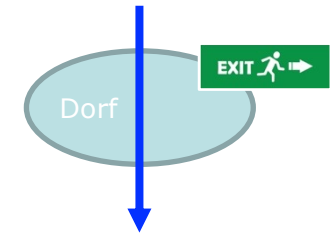
Objektschutz



**bautechnisch
(organisatorisch)**

- Risikoverlagerung vermeiden
- Verantwortung sicherstellen

Notfallplanung



organisatorisch

- Alarmierung garantieren
- Evakuierungen organisieren
- regelmässig beüben

Ziel:

«realistisches», technisch, politisch und finanziell umsetzbares Schutzkonzept

4) Terminplan LLE Milibach

Termine LLE Milibach:

- Ereignis 12. August 2024
- Ereignisanalyse: August - Oktober 2024
- Schutzziele/Massnahmenstrategie: September - November 2024
- **Information an Direktbetroffene: ca. Anf. Dez. 2024**
- Mitwirkung: ab 2025

Termine LLE Glyssibach:

- Ereignis 22./23. August 2005
- Ereignisanalyse: September/Oktober 2005
- Information an Direktbetroffene: 4.10.2005
- Schutzziele/Massnahmenstrategie: November/Dezember 2005
- Mitwirkung: ab Februar 2006
- Genehmigung Wasserbauplan: 14.02.2008

5) Rolle Begleitgruppe

- Wird aus erster Hand informiert
- Transportiert Fragen der Betroffenen, der Anwohner und weiterer Betroffenen
- Bringt die Bedürfnisse ihrer Interessensgruppe ein; zeigt auf, was zu beachten ist bzw. was bisher übersehen wurde (Randbedingungen)
- Sparring-Partner des Projektteams LLE
- Hilft mögliche Konflikte frühzeitig erkennen, um Projektakzeptanz zu fördern
- Hat keine Entscheidungskompetenzen
- Formuliert Anträge und Empfehlungen (auch in Bezug auf Öffentlichkeitsarbeit) zuhanden Projektteam LLE

5) Spielregeln Begleitgruppe

- Diskussionen sollen innerhalb der BG geführt werden und nicht ausserhalb
- Nach Möglichkeit Haltung einnehmen «Ich fordere nicht mein persönliches Maximum, sondern zeige auf, was ich mittragen kann und helfe so mit, eine tragfähige Lösung zu finden.»
- Das Projektteam informiert offen, transparent und verständlich
- Es beantwortet jede von der BG gestellte Frage («Pendenzenliste»)
- Medienarbeit / Öffentlichkeit: erfolgt durch das Projektteam LLE

Frage: Können sich alle Teilnehmenden mit den Spielregeln einverstanden erklären?

6) Formierung Begleitgruppe

Aufwand Begleitgruppe LLE Milibach: 4 - 8 Sitzungen/Workshops über den Zeitraum ab sofort bis ggf. Genehmigung Wasserbauplan (rund 3 Jahre)

Termine Begleitgruppensitzungen LLE Milibach:

- Montag, 02.09.24, 20.00 Uhr (BG01)
- Montag, 14.10.24, 19.00 Uhr (BG02)
- Montag, 21.10.24, 19.00 Uhr (BG03)
- Montag, 18.11.24, 19.00 Uhr (BG04)

6) Formierung Begleitgruppe

Ideale Zusammensetzung Begleitgruppe LLE Milibach:

- 6 Vertreter:innen Direktbetroffene / Anwohner:innen
- 6 Vertreter:innen Bevölkerung Brienz
- 1 Vertreter:innen zb Zentralbahn AG → **gesetzt**
- 1 Vertreter:in Kirchgemeinde/Begräbnisgemeinde → **gesetzt: Heidi Rohr-Mäder**
- 1 Vertreter:in Geigenbauschule/Schnitzlerschule → **gesetzt: Hansruedi Hösli**
- 1 Vertreter:in GVB → **gesetzt: Bruno Zmoos**
- 1 Vertreter:in Burgergemeinde → **gesetzt: Alexandra Schild**
- 1 Vertreter:in Standortmarketing/Regionalentwicklung → **gesetzt: Adrian Santschi**

6) Formierung Begleitgruppe

Vorgaben Formierung Begleitgruppe LLE Milibach:

- Keine Ehepaare / Partner:innen
- Keine Geschwister / Verwandte
- Möglichst gleichmässige Verteilung betr. Geschlecht und Alter

6) Formierung Begleitgruppe

Vorgehen Formierung Begleitgruppe:

- 15 Min. Diskussion pro Gruppe / Institution → Vertreter:innen nennen
- Falls keine Einigkeit → Bestimmung Vertreter:innen durch SK Brienz

Diskussion in folgenden Gruppen / Institutionen:

- Direktbetroffene / Anwohner:innen (6)
- Bevölkerung Brienz (6)

6) Formierung Begleitgruppe (Vorschlag SK Brienz)

Direktbetroffene

- Brunner Kilian (1986)
- Hofmann Theres (1984)
- Lötscher Bruno (1972)
- Stotz Nadja (1975)
- Winkelmann Christine (1971)
- Thomann Fritz (1950)

Bevölkerung

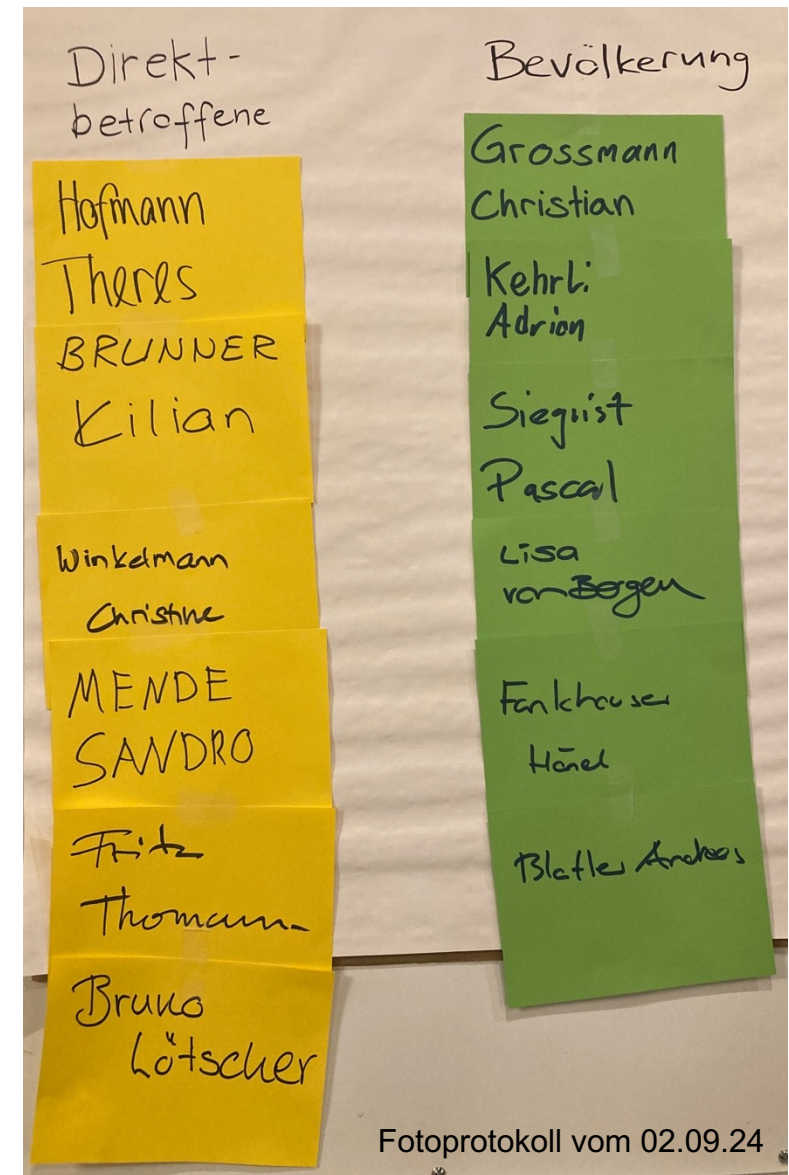
- Blatter Andreas (1986)
- Fankhauser Hannes (1971)
- Grossmann Christian (1998)
- Schnider Michelle (1981)
- Siegrist Pascal (1982)
- von Bergen Lisa (1994)

6) Formierung Begleitgruppe

Definitive Zusammensetzung der Begleitgruppe:

- Frage 1: Sind die genannten Personen bereit sich im soeben skizzierten Prozess mitzuarbeiten?
- Frage 2: Sind alle Anwesenden mit diesen Vertretern einverstanden?

Hinweis: Zusammensetzung der Begleitgruppe wird öffentlich bekannt gemacht (Protokoll und Präsentation auf Webseite SK Brienz).



7) Weiteres Vorgehen

Termin / Inhalt Begleitgruppensitzung Nr. 2:

- Termin: Montag, 14.10.24, 19.00 Uhr
- Inhalt:
 - Ereignisanalyse

8) Abschluss

Varia:

- Fragen / Wortmeldungen der Teilnehmenden



Herzlichen Dank für
Ihre Aufmerksamkeit