

Gefahrenbereiche

- Personen sind sowohl innerhalb als auch ausserhalb von Gebäuden gefährdet. Mit der plötzlichen Zerstörung von Gebäuden ist zu rechnen oder die Ereignisse treten in schwächerem Ausmass, dafür mit einer hohen Wahrscheinlichkeit auf.
- Personen sind innerhalb von Gebäuden kaum gefährdet, jedoch ausserhalb davon. Mit Schäden an Gebäuden ist zu rechnen, jedoch sind plötzliche Gebäudezerstörungen in diesem Gebiet nicht zu erwarten, falls gewisse Auflagen bezüglich Bauweise beachtet werden.
- Personen sind kaum gefährdet. Mit geringen Schäden an Gebäuden bzw. mit Behinderungen ist zu rechnen, jedoch können erhebliche Sachschäden in Gebäuden auftreten.
- Gefährdung mit einer sehr geringen Eintrittswahrscheinlichkeit (seltener als 300-jährlich) und einer hohen Intensität (Restgefahr).
- Nach dem derzeitigen Erkenntnisstand keine oder vernachlässigbare Gefährdung.
- Gefahrenhinweisbereich Silva Protect-CH. Gefahrenhinweisbereiche des Kantons Bern. Abgebildete Prozesse: Sturz-, Rutsch-, Lawinen- und Wassergefahren.

Perimeter, Grenzen, Gewässer

- Gemeindegrenze
- Parzellengrenzen
- Grenze Perimeter Gefahrenkarte
- Gewässer offen
- Gewässer eingedödt

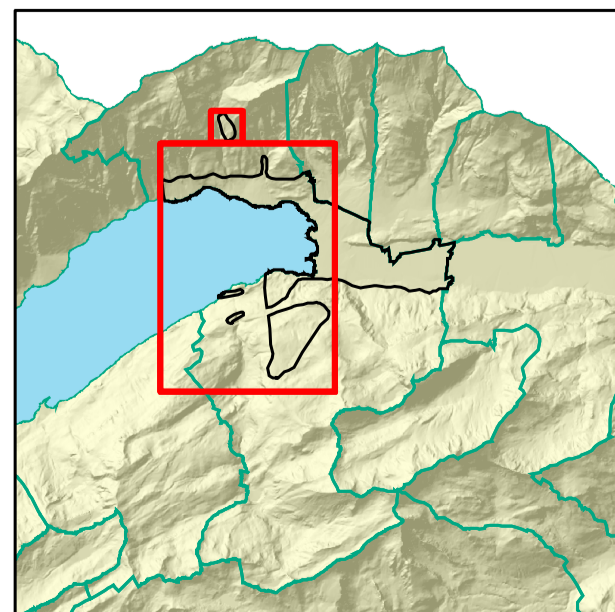
Gemeinde Brienz
Oberingenieurkreis I
Gefahrenkarte Brienz

Synoptische Gefahrenkarte

Teilblatt West

1:5'000

Karte 1.1



Januar 2013



geo7 AG
Neufeldstrasse 5 - 9
3012 Bern
Tel.: 031 300 44 33
Fax: 031 302 76 11
email: naturgefahren@geo7.ch



NDR Consulting GmbH
Riedstrasse 5
3000 Thun
Tel.: 033 221 69 52
email: info@ndr.ch