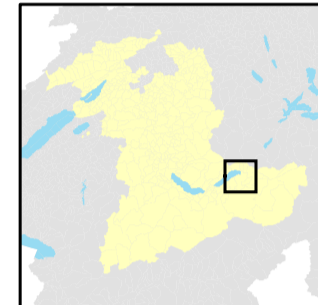
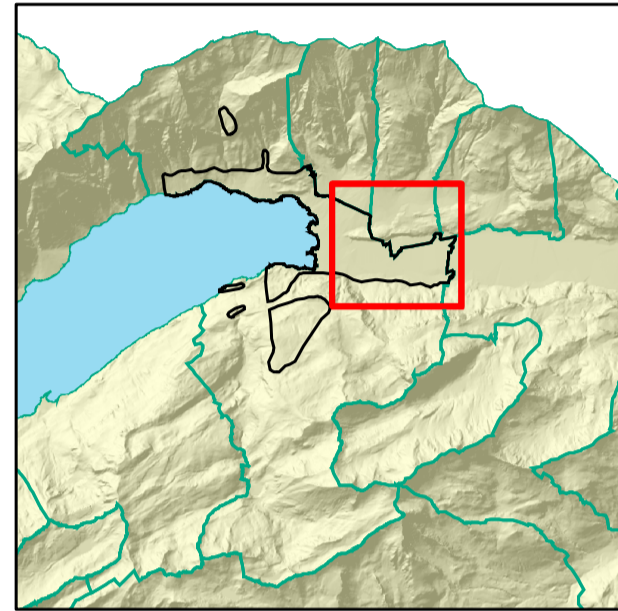


Synoptische Gefahrenkarte

Teilblatt Ost

1:5'000

Karte 1.2



Januar 2013



geo7 AG
 Neufeldstrasse 5 - 9
 3012 Bern

Tel.: 031 300 44 33
 Fax: 031 302 76 11
 email: naturgefahren@geo7.ch

NDR Consulting GmbH
 Natural Disaster Reduction

NDR Consulting GmbH
 Riedstrasse 5
 3600 Thun

Tel.: 033 221 69 52
 email: info@ndr.ch

Gefahrenbereiche

- Personen sind sowohl innerhalb als auch ausserhalb von Gebäuden gefährdet. Mit der plötzlichen Zerstörung von Gebäuden ist zu rechnen oder die Ereignisse treten in schwächerem Ausmass, dafür mit einer hohen Wahrscheinlichkeit auf.
- Personen sind innerhalb von Gebäuden kaum gefährdet, jedoch ausserhalb davon. Mit Schäden an Gebäuden ist zu rechnen, jedoch sind plötzliche Gebäudezerstörungen in diesem Gebiet nicht zu erwarten, falls gewisse Auflagen bezüglich Bauweise beachtet werden.
- Personen sind kaum gefährdet. Mit geringen Schäden an Gebäuden bzw. mit Behinderungen ist zu rechnen, jedoch können erhebliche Sachschäden in Gebäuden auftreten.
- Gefährdung mit einer sehr geringen Eintretenswahrscheinlichkeit (seltener als 300-jährlich) und einer hohen Intensität (Restgefährdung).
- Nach dem derzeitigen Erkenntnisstand keine oder vernachlässigbare Gefährdung.
- Gefahrenhinweisbereich Silva Protect-CH, Gefahrenhinweisbereiche des Kantons Bern
 Abgebildete Prozesse: Sturz-, Rutsch-, Lawinen- und Wassergefahren

Perimeter, Grenzen, Gewässer

- Gemeindegrenze
- Parzellengrenzen
- Grenze Perimeter Gefahrenkarte
- Gewässer offen
- Gewässer eingedolt

